

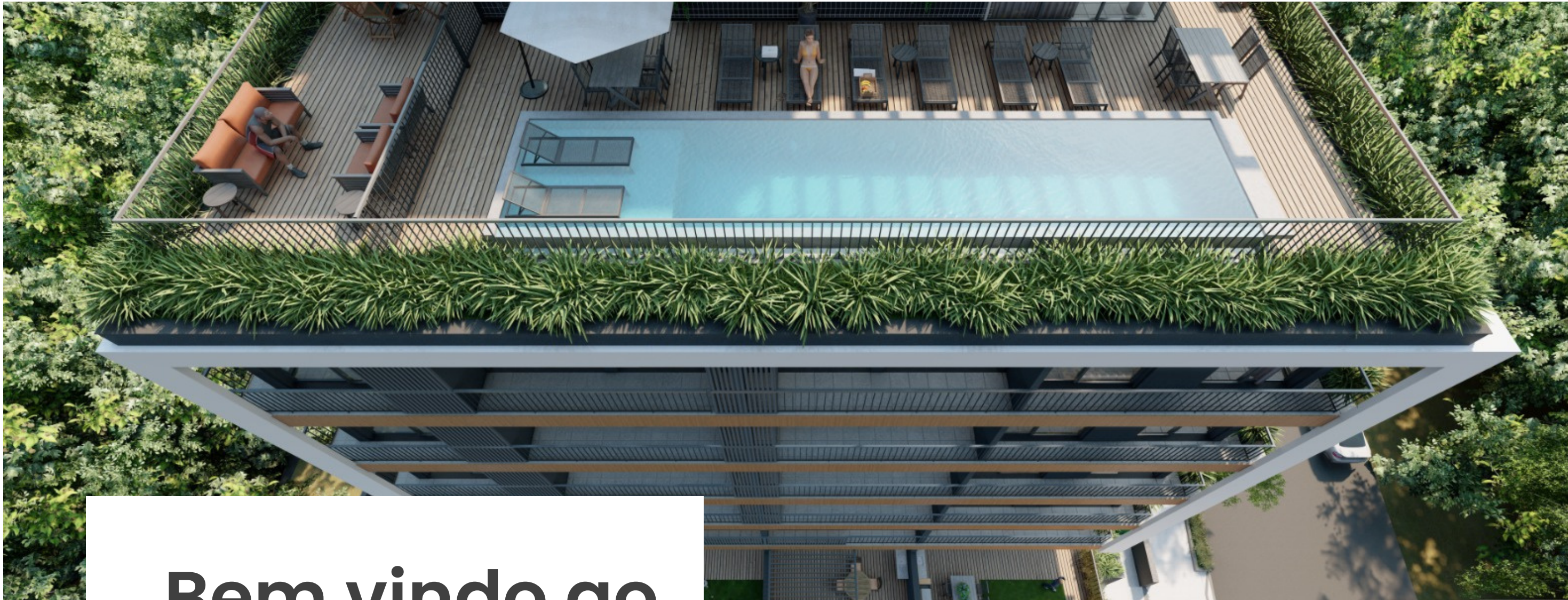
# Lit Place Agronômica

---



LOFT  
LOFT GARDEN  
LOFT GARDEN C/ 2 DORM  
STUDIO  
1 DORM  
2 DORM





# Bem vindo ao Centro

---

Bem-vindos ao Lit Place, um empreendimento inovador projetado para ser uma opção de investimento excepcional para aqueles que desejam fazer parte do vibrante centro de Florianópolis.



# Sobre o projeto

Com uma infraestrutura completa e uma variedade de opções de apartamentos, o Lit Place está pronto para se tornar o novo ponto de referência da região.

No Lit Place, uma arquitetura contemporânea se une à versatilidade. Com apartamentos tipo:

- Loft
- Loft com garden
- Loft c/garden 2 dorm.
- Studio
- 1 e 2 dormitórios





# Sobre o projeto

A Agronômica está situada em uma área estratégica de Florianópolis, próxima ao centro da cidade. Isso significa que os moradores do empreendimento Lit Place terão fácil acesso a uma ampla gama de serviços, comércios, restaurantes, instituições educacionais, hospitais e outras residências.

Rua Padre Schrader, 163  
Agronômica, Florianópolis/SC





## Serviços e comodidades para uma vida conveniente e conectada

valorizamos a cortesia e a conectividade para proporcionar aos moradores uma experiência de vida excepcional. Aqui estão alguns dos serviços e comodidades que você encontrará ao escolher o Lit Place como seu novo lar





- **Hall de entrada com coworking:** Um espaço moderno e inspirador onde você pode trabalhar remotamente, realizar reuniões e interagir com outros moradores.
- **Mini Market:** Uma verdadeira comodidade, oferecendo uma opção de compra rápida e fácil dentro do próprio empreendimento.
- **Portaria remota:** um dos recursos inovadores que implementamos para garantir o controle de acesso e a segurança dos moradores.



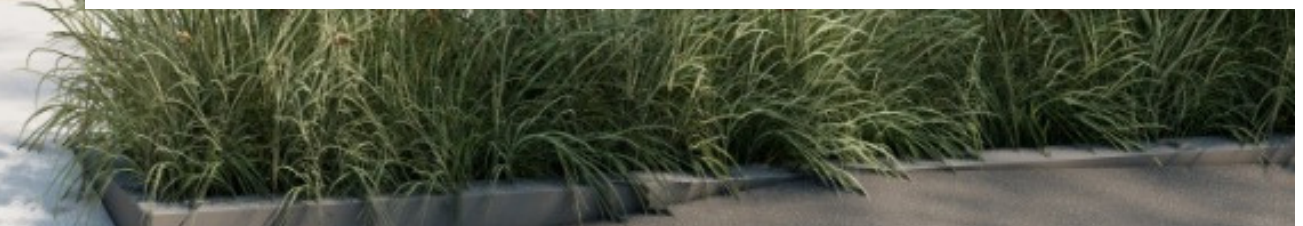


- **Horta:** No Lit Place, valorizamos a sustentabilidade e o contato com a natureza. Por isso, criamos uma horta comunitária onde os moradores podem cultivar ervas, vegetais e plantas ornamentais.
- **Lavanderia:** A lavanderia oferece praticidade e praticidade, economizando tempo e energia.
- **Pet place:** Espaço projetado para garantir a segurança e o conforto dos animais.

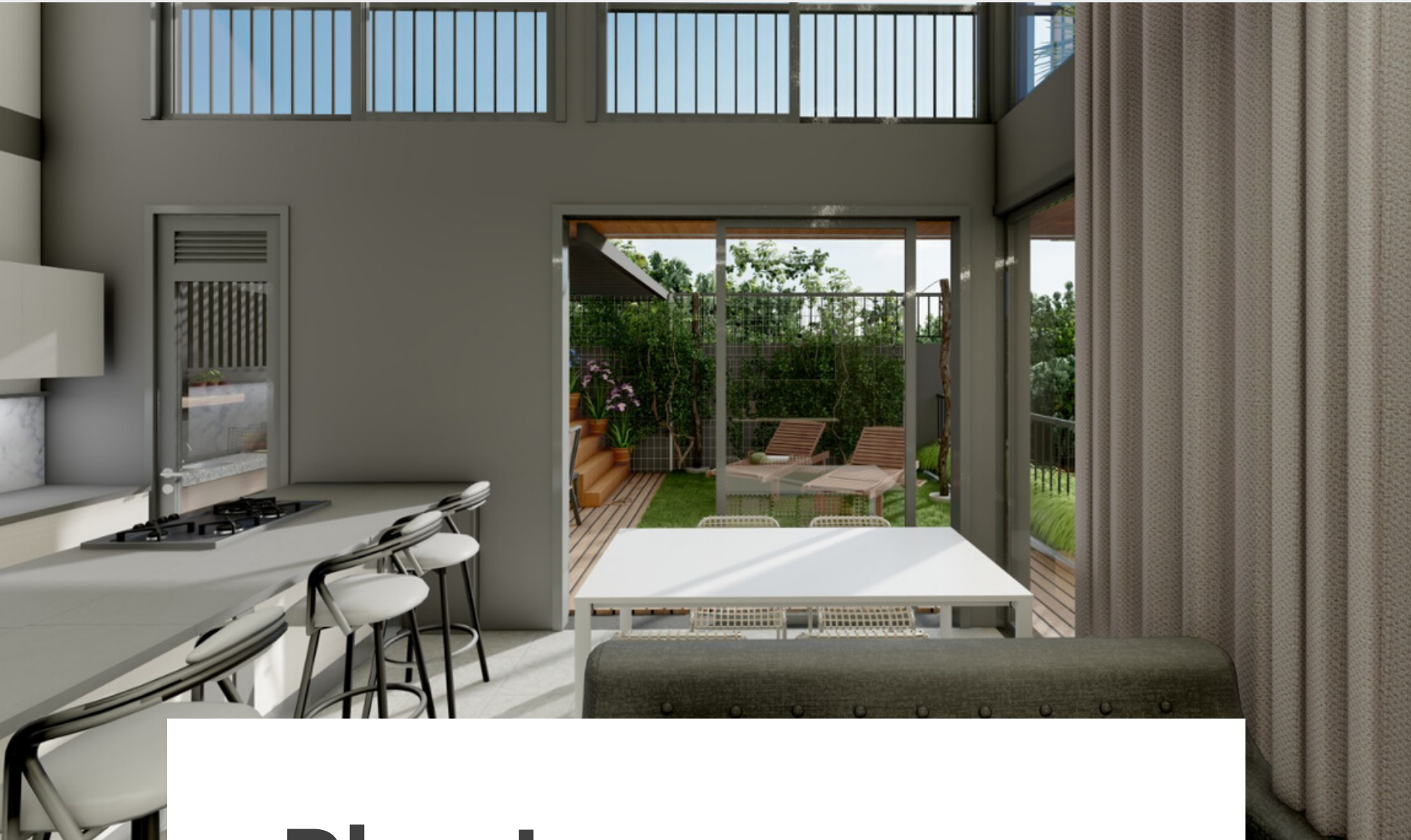




- **Espaço Gourmet:** Com uma cozinha equipada e uma área de convivência aconchegante, o espaço gourmet é o local ideal para realizar eventos, comemorações e desfrutar de momentos especiais.
- **Piscina:** Um ambiente cuidadosamente projetado, a piscina é perfeita para momentos de lazer e diversão.
- **Espaço Pub:** Criamos um espaço pub dedicado para os amantes de jogos e lazer.







# Planta Arquitetônica

No empreendimento Lit Place, há uma variedade de opções de plantas para atender às emoções e necessidades dos moradores. Aqui estão algumas das opções disponíveis:

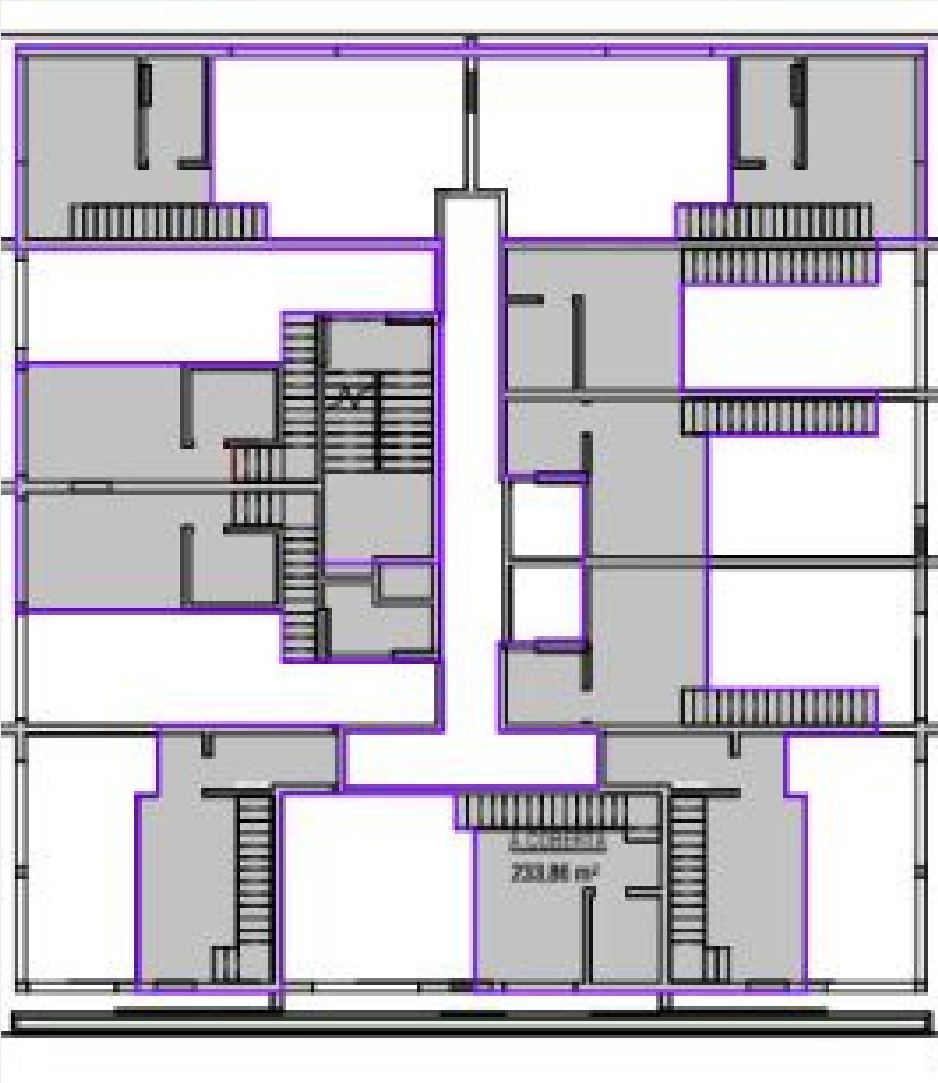
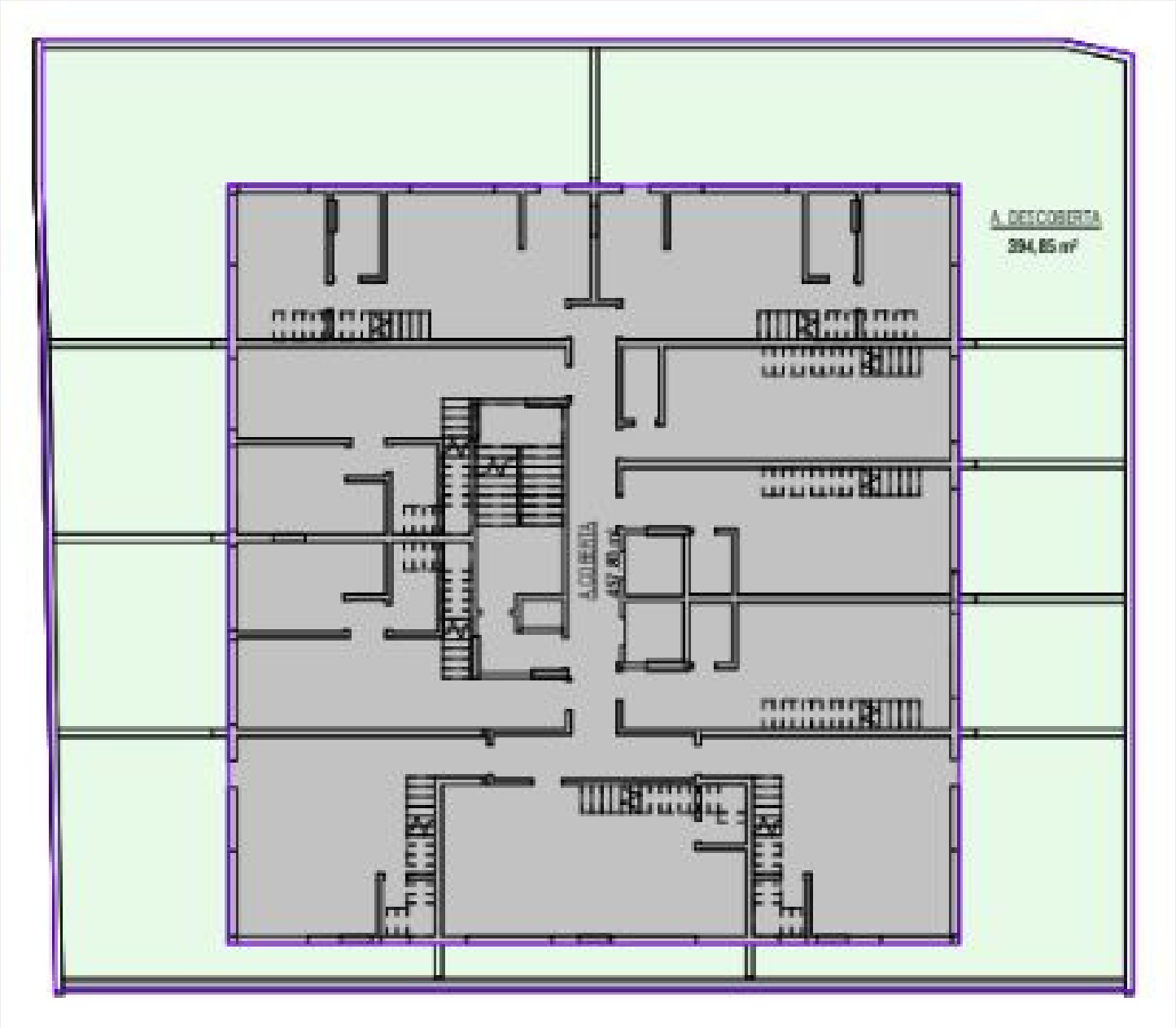




# Lofts com garden



Áreas privadas entre:  
70,43m<sup>2</sup> até 160,44m<sup>2</sup>



10

N



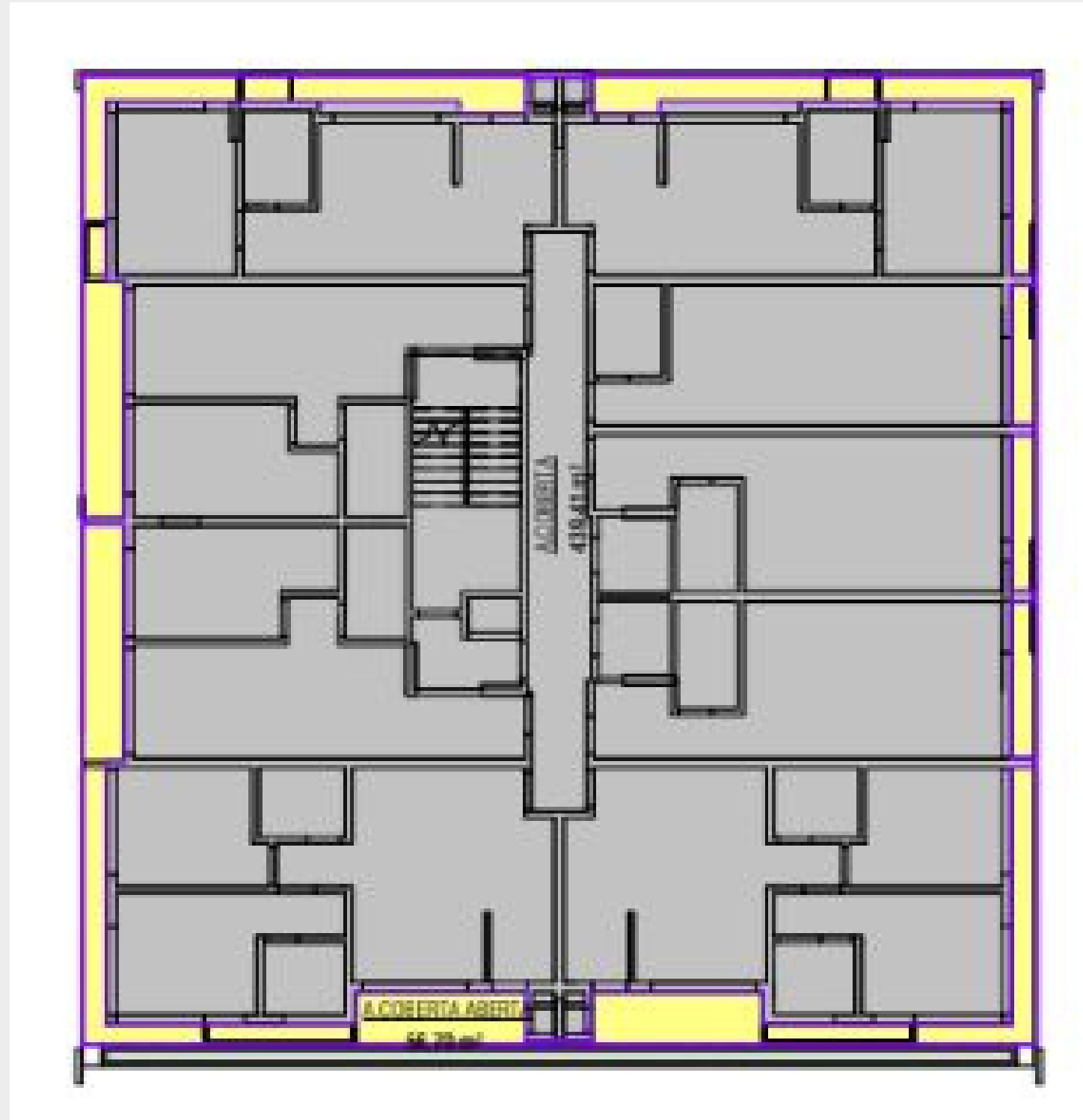
# Studios

## 1 dormitório

## 2 dormitórios

Áreas privativas entre:

- Studios: 36,61m<sup>2</sup> até 37,13m<sup>2</sup>
- 1 Dormitório: 48,37m<sup>2</sup> até 52,63m<sup>2</sup>
- 2 Dormitórios: 70,73m<sup>2</sup> até 70,77m<sup>2</sup>



N  
/





# Biofilia

---

O Lit Place valoriza a conexão com a natureza e a sustentabilidade. A fachada do empreendimento é projetada com elementos de biofilia, incorporando vegetação e elementos naturais na estrutura do prédio. Isso cria um ambiente mais agradável, promove a qualidade do ar e proporciona uma sensação de bem-estar aos moradores.