



M O S A I C O



UM EMPREENDIMENTO ÚNICO,
ONDE UM MOSAICO DE DETALHES
REFINADOS SE REVELAM EM CADA ESPAÇO.



O projeto é uma composição de três volumes principais organizados harmonicamente, o embasamento onde se localizam acesso, área comercial e áreas de apoio da edificação que se destaca pelo rico paisagismo que abraça o pedestre e ativa os sentidos de quem passa pela rua. Essa rica vegetação é transmitida também para os planos verticais da fachada envolvendo o prédio em natureza.

Já o volume central, dos apartamentos, é formado por um jogo de linhas e planos que resultam numa fachada com linguagem contemporânea, rica em texturas e dinâmica que destaca o prédio em seu entorno. Foi pensado o máximo aproveitamento da iluminação e ventilação naturais na face voltada à rua, por isso os grandes planos

de vidro são essenciais para a sensação de amplitude nos interiores dos apartamentos, trazendo consigo toda uma fluidez entre os espaços internos e externos.

Por fim, o coroamento do edifício é uma cobertura que oferece visuais abertas para os 4 cantos da ilha, com uma vista privilegiada do mar ao norte e dos morros ao sul. É na cobertura que se localizam os espaços de lazer dos moradores, oferecendo comodidades como salão de festas e espaço fitness, além das áreas abertas que se voltam para o panorama da paisagem com uma insolação abundante em todas as épocas do ano, permitindo encontros à beira da piscina, com área gourmet e deck de descanso.

Todos os espaços internos do empreendimento são delicadamente pensados para oferecer uma experiência confortável de vivência do prédio, sem perder o refinamento, essa marca que o MOSAICO carrega desde sua concepção.





Buscamos sempre alinhar a Arquitetura o Design. Desde o início do projeto foi pensado em uma Arquitetura atemporal e que estivesse alinhado com as necessidades do entorno. Foram levantados pontos positivos da região, como uma via de permeabilidade fácil de Florianópolis, comércios próximos a região, uma zona residencial calma entre outros pontos.

Mosaico nada mais é que encaixes para representar uma obra de arte e isso acontece desde a funcionalidade como também a estética da edificação. Esses encaixes podem formar apartamentos studios, loft, duplex, 1 dormitório, 2 dormitórios sem afetar a estética da fachada. Os encaixes acontecem com a fachada também, em que os painéis e as floreiras formam esse movimento do espaço, modificando-o conforme a época

do ano de acordo com a biofilia das floreiras e com os elementos verticais de arquitetura para insolação.

Estamos trazendo um conceito forte de arquitetura para Florianópolis, uma aposta que Arquitetura e Paisagismo não são só complementos de projeto e sim que precisam andar juntos, trazendo espaços inimagináveis em conjunto com as sensações e estética que só é possível sentir quando os encaixes são perfeitos.

”

Andrey Rodrigues
Arquiteto

STUDIOKOTA

M
O
S
A
I
C
O

- 1 **Supermercado Angeloni**
90m - 1 minuto*
- 2 **Beira-Mar Shopping**
2,8km - 5 minutos*
- 3 **Universidade Federal de Santa Catarina**
3,5 km - 6 minutos*
- 4 **Vila Romana Shopping**
2,3 km - 6 minutos*
- 5 **Centro de Florianópolis**
4,4km - 10 minutos*
- 6 **Jurerê - Via Norte**
19,7km - 18 minutos*

*Tempo médio de deslocamento de carro







MOSAICO

Um mosaico de detalhes refinados

ONDE O ENCONTRO DA
ARQUITETURA, DO DESIGN E
DO PAISAGISMO FORMAM UM
MOSAICO VIVO.





ATHOS BULCÃO foi escultor, pintor, desenhista de rara sensibilidade, reconhecido pelos murais e painéis geométricos de grande personalidade.





Hall

O ambiente que é o coração do edifício recebe os visitantes com um longo painel de azulejaria que encanta e demonstra toda a personalidade do Mosaico já nos primeiros passos.

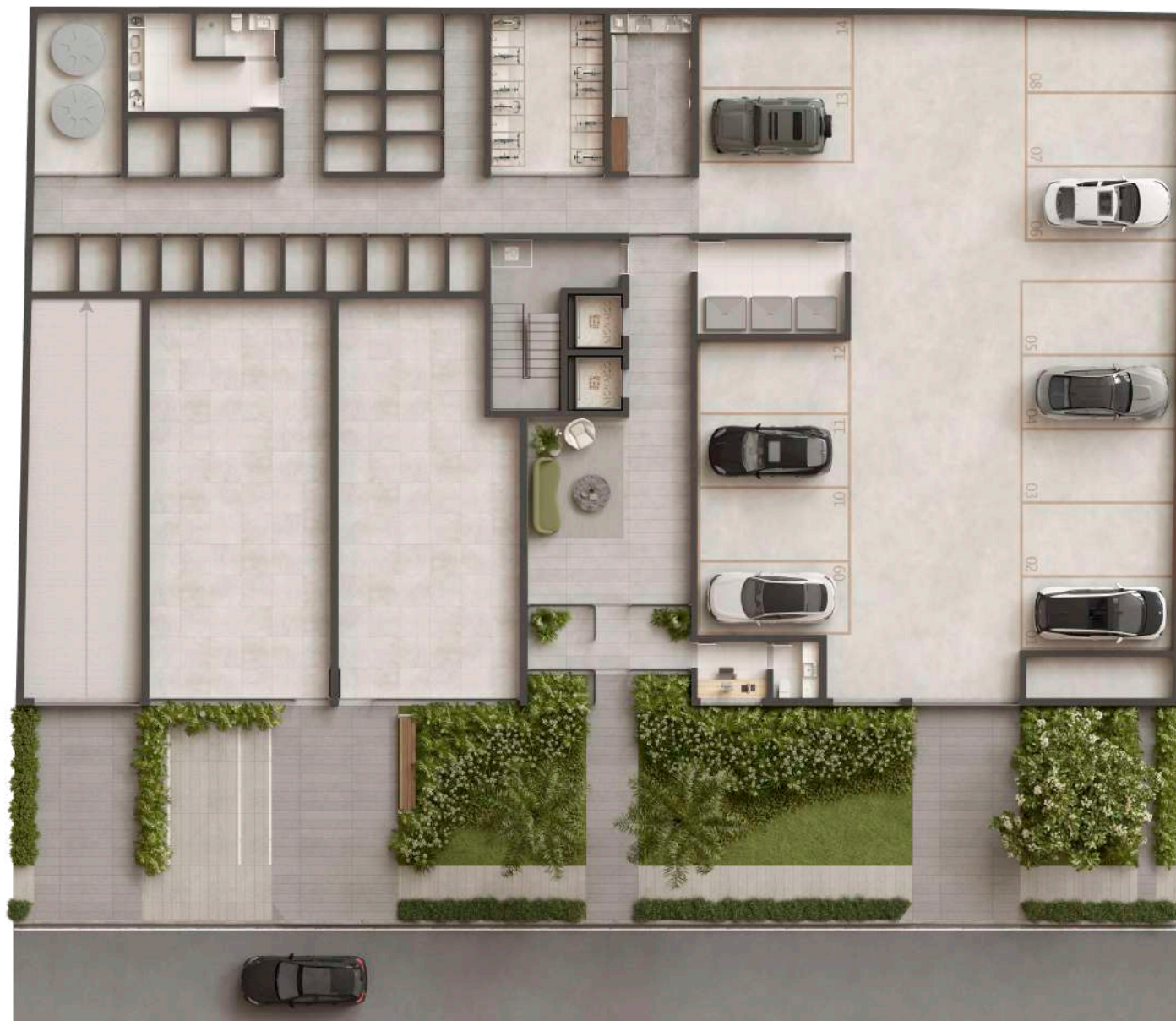


Lavanderia

Praticidade para a vida contemporânea. A lavanderia possui toda estrutura de apoio para a comodidade dos moradores em um ambiente sofisticado e funcional.



Pavimento
TÉRREO





GARAGEM



M O S A I C O

15



Espaço fitness

Em total contato com o exterior, o Espaço Fitness estimula a vida ativa oferecendo um conjunto completo de equipamentos junto à varanda com vista. Um espaço leve e agradável para se exercitar sentindo o vento no rosto.

Piscina

OS LIMITES ENTRE A PISCINA E O MAR
SE DILUEM NO ROOFTOP POSICIONADO
ESTRATEGICAMENTE PARA OBTER A
MELHOR VISTA E SOL PLENO. O AMBIENTE
COM ÁREA GOURMET FOI DESENHADO
PARA SER PALCO DE BONS MOMENTOS
ENTRE AMIGOS E FAMÍLIA.



Salão de festas

Para receber bem e impressionar os convidados, o Salão de Festas conta possui uma metragem ampla com um design impactante e vista privilegiada do topo do edifício em direção ao mar.







Pavimentos
COBERTURA





DUPLEX 3 DORM

 1 suíte master

 2 dormitórios

 área social

 banheiro americano

 office

 cozinha / área de serviço

 lavabo

unidade	m² privativos
1101	124,25 m² privativos
1103	124,25 m² privativos
1104	103,84 m² privativos
1105	103,84 m² privativos



DUPLEX 3 DORM



DUPLEX 3 DORM - INFERIOR



DUPLEX 3 DORM - SUPERIOR

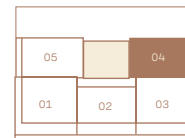


05		04
01	02	03

11^o PAV

M
O
S
A
I
C
O

11^o PAV



DUPLEX 3 DORM - INFERIOR



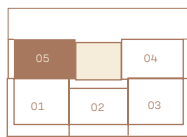
DUPLEX 3 DORM - SUPERIOR



DUPLEX 3 DORM - INFERIOR

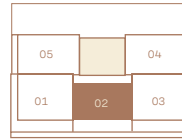


DUPLEX 3 DORM - SUPERIOR



11^º PAV

11^o PAV

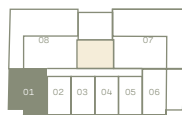


DUPLEX 2 DORM - INFERIOR



DUPLEX 2 DORM - SUPERIOR

GARDEN 1 DORM



3º PAV

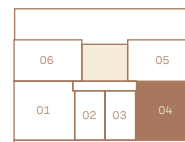
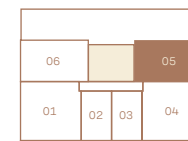
GARDEN 1 DORM



APTO 2 DORM - TIPO A



APTO 2 DORM - TIPO B

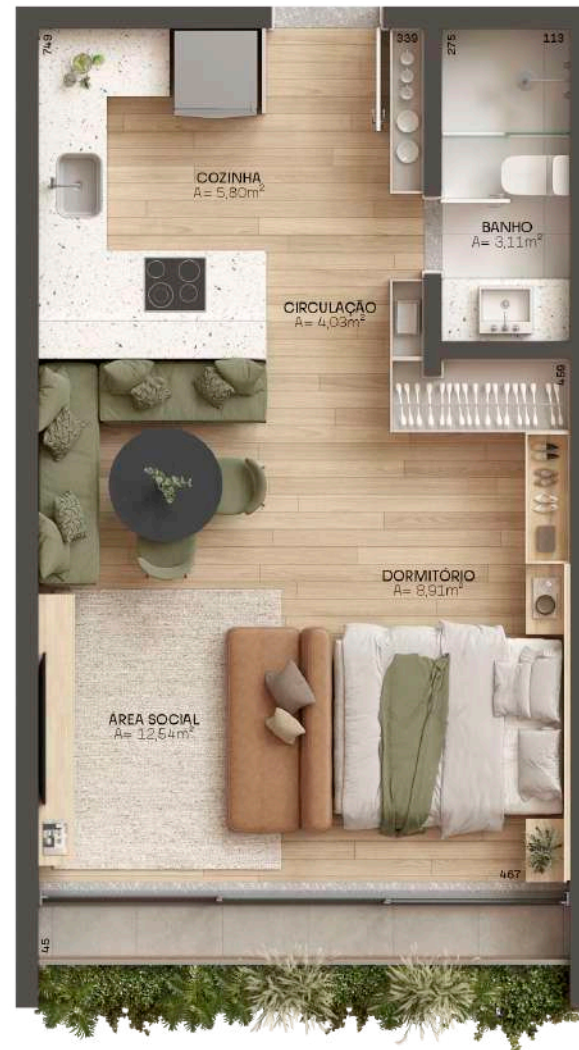


4º, 7º e 9º PAV



APTO 1 DORM

08			07		
01	02	03	04	05	06



STUDIO - TIPO B

08			07		
01	02	03	04	05	06

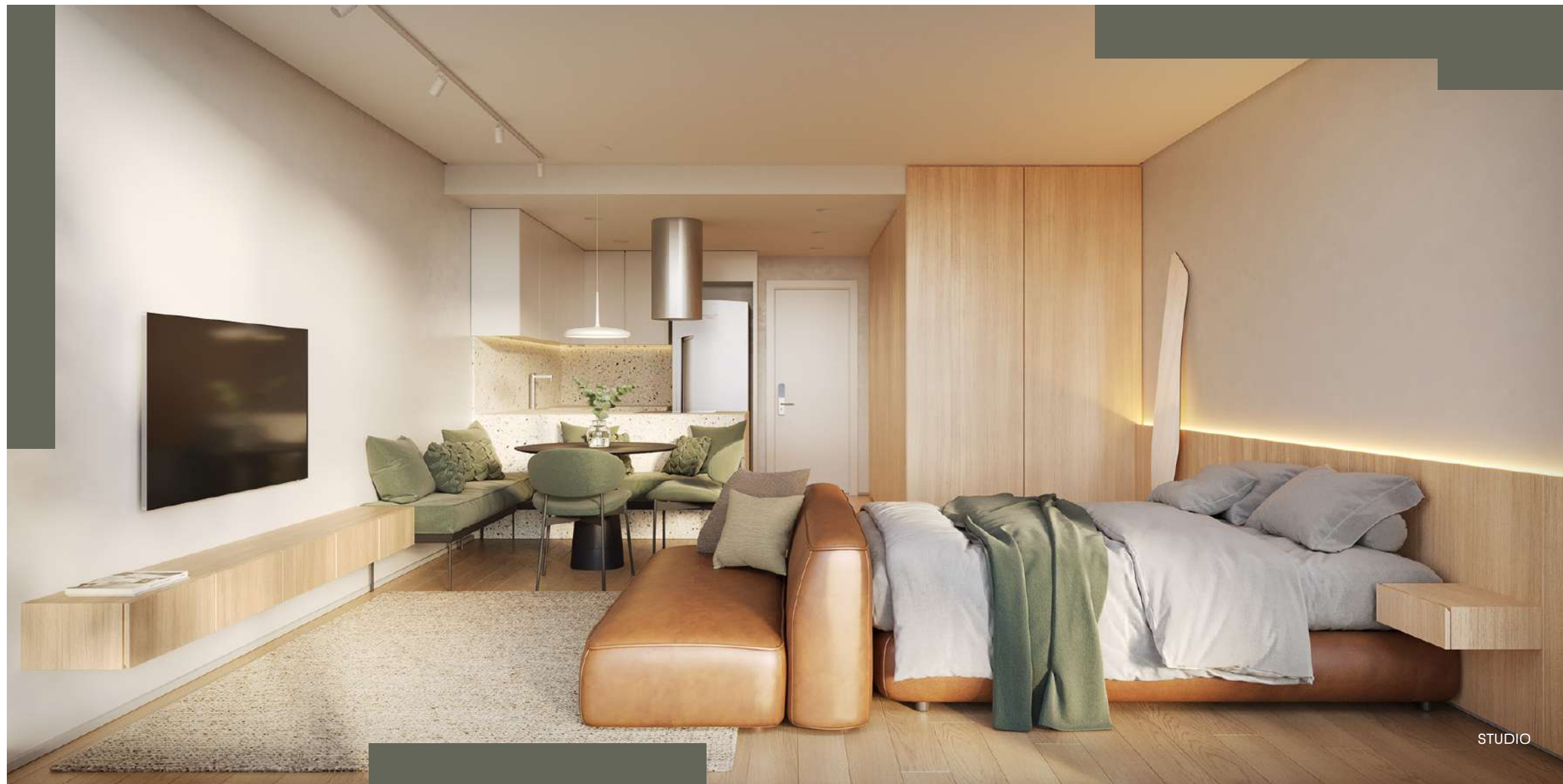
5º, 6º, 8º
e 10º PAV



unidade	m² privativos	tipo
301	76,96 m² privativos	garden 1 dorm
306	76,96 m² privativos	garden 1 dorm
307 e 308	178,04 m² privativos	garden 2 dorm
401 e 404	92,02 m² privativos	2 suítes
405 e 406	73,04 m² privativos	2 dorm
507 e 508	73,04 m² privativos	2 dorm
607 e 608	73,04 m² privativos	2 dorm
701 e 704	92,02 m² privativos	2 suítes
705 e 706	73,04 m² privativos	2 dorm
807 e 808	73,04 m² privativos	2 dorm
901 e 904	92,02 m² privativos	2 suítes
905 e 906	73,04 m² privativos	2 dorm
1007 e 1008	73,04 m² privativos	2 dorm
1102	101,53 m² privativos	duplex 2 dorm







STUDIO

APTO STUDIO

 integrado

 banheiro

 cozinha



unidade	m² privativos
302 ao 305	38,42 m² privativos
402 e 403	38,42 m² privativos
501 e 506	46,81 m² privativos
502 ao 505	38,42 m² privativos
601 e 606	46,81 m² privativos
602 ao 605	38,42 m² privativos

unidade	m² privativos
702 e 703	38,42 m² privativos
801 e 806	46,81 m² privativos
802 ao 805	38,42 m² privativos
902 e 903	38,42 m² privativos
1001 e 1006	46,81 m² privativos
1002 ao 1005	38,42 m² privativos





Rua Dr. Carlos Corrêa, 120
Agronômica, Florianópolis / SC

GRUPO DUO

ARQUITETURA: **STUDIO KOTA**

INTERIORES E PAISAGISMO: **STUDIO KOTA**

IMAGENS: **STUDIO KOTA**

DESIGN: **STUDIO KOTA**

As imagens neste material são meramente ilustrativas, os
materiais de acabamento serão entregues conforme memorial
descritivo do empreendimento.

Possíveis alterações serão executadas de acordo com o
projeto aprovado e memorial descritivo do empreendimento.

